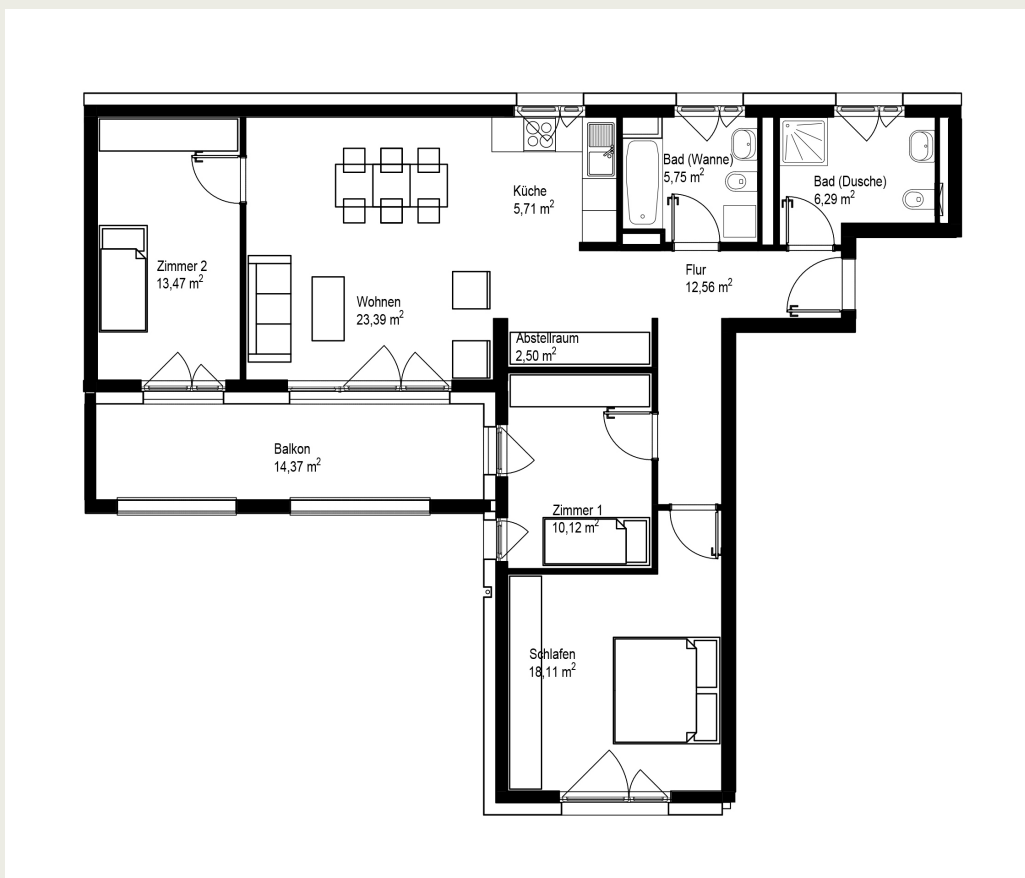


Briefing für Architekten

Grundrisse für vizyourbiz

Pro Wohnung bitte einen sauberen, lesbaren Grundriss liefern, damit die automatische Veredelung, Raumerkennung und Handout-Erstellung ohne unnötige Rückfragen vorbereitet werden können.

Referenzplan: geeignete Vorlage mit Raumbezeichnungen, Flächen und reduzierter Möblierung



Kurzanweisung

Bitte exportieren Sie pro Wohnung einen sauberen Grundriss ohne Plankopf. Räume und m² sollen direkt im Plan lesbar sein. Eine reduzierte Möblierung und stilisierte Sanitärsymbole helfen der automatischen Prüfung, Bad, Küche, Wohn- und Essbereiche korrekt zu erkennen. Verbindlich bleiben die Originalpläne und Vertragsunterlagen.

Anforderungen an die Planvorlage

Die folgenden Punkte helfen, Rückfragen und fehlerhafte automatische Interpretationen zu vermeiden.

Bitte liefern

- Vector-PDF bevorzugt, alternativ scharfes PNG oder JPG.
- Eine Wohnung pro Datei.
- Raumbezeichnungen direkt im Plan.
- Quadratmeter je Raum direkt im Plan oder klar zuordenbar.
- Reduzierte, stilisierte Möblierung, damit Räume eindeutig erkennbar bleiben.
- Sanitärobjekte wie WC, Waschbecken, Dusche oder Wanne im Bad möglichst stilisiert einzeichnen.
- Wohn- und Essbereiche idealerweise mit reduzierter Couch, Tisch oder Esstisch kennzeichnen.
- Plan gerade, vollständig sichtbar und ohne Plankopf.

Bitte vermeiden

- Handyfotos, Schatten oder Perspektive.
- Mehrere Wohnungen in einer Datei.
- Stark komprimierte Screenshots.
- Fehlende Raumbezeichnungen.
- Große Legenden, Stempel oder Tabellen am Rand.
- Komplette leere Räume ohne erkennbare Nutzung, wenn dadurch Bad, Küche, Wohn- oder Essbereich unklar werden.